



Los ventiladores Diseño 16 son de fabricación robusta diseñados para manejo de materiales y gases a temperaturas de hasta 600° F. Disponible en 4 tipos diferentes de rotor dependiendo de la aplicación.

Los rotores están soldados por personal certificado.

El ventilador está construido de placa de acero y soldado por personal calificado.

Todos los ventiladores son estudiados individualmente para cada caso específico y tomando en cuenta todos los aspectos y factores de trabajo para seleccionar los rodamientos y accesorios adecuados. Disponibles en arreglos 1, 4, 8 y 9.

Rotor LS

El rotor tipo LS está diseñado para manejar aire o gases con material y son ideales para manejar materiales abrasivos, pesados o adherentes. El rotor tipo LS tiene 6 aspas de tipo radial. Rangos de operación de 1" C.A a 24" C.A de presión estática, hasta 70,500 CFM y temperaturas hasta 600° F.

Rotor WF

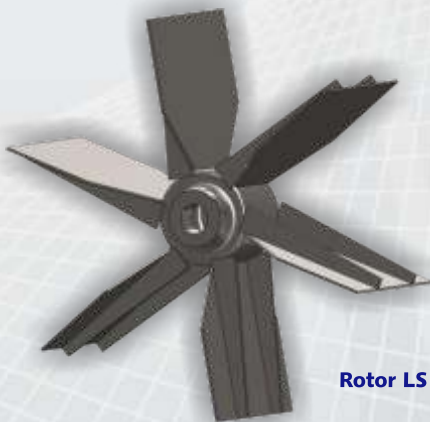
El rotor tipo WF está diseñado para manejo de cualquier tipo de aire o gases, fibras largas, polvo, etc. Las 6 aspas del rotor son similares a las del tipo LS excepto que cuenta con una placa posterior y una succión modificada que le permite al material fluir por el rotor sin enredarse. Rangos de operación del rotor WF se determinan haciendo una corrección a la operación del rotor tipo LS en el mismo volumen y presión.



Rotor AH

Rotor AH

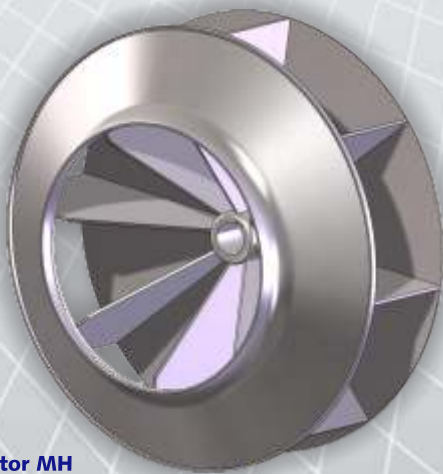
El rotor tipo AH está diseñado para manejar aire, es de gran eficiencia con gases limpios o con ligera concentración de polvo o materiales. Es un rotor ideal para tiro inducido a alta temperatura. El rotor tipo AH cuenta con 10 aspas inclinadas hacia atrás, soldadas a la placa central. Rango de operación de 1" C.A. hasta 24" de C.A. y temperaturas de hasta 600° F.



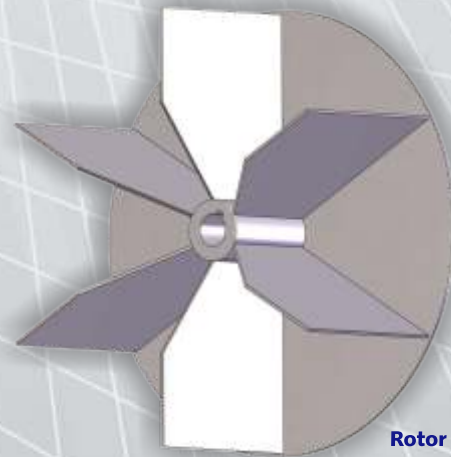
Rotor LS

Rotor MH

El rotor tipo MH está diseñado para manejar aire y material con una buena eficiencia. Está diseñado para manejar aire limpio o contaminado con material granuloso y seco, polvo, como extractor de esmeriles o pulidoras, manejo de cualquier tipo de material, rebabas, aserrín, granos, etc. El rotor tipo MH tiene 8 aspas radiales soldadas a una placa posterior y a un cono de rotor. Rango de operación de 1" C.A. hasta 24" de C.A. y temperaturas de hasta 600° F.



Rotor MH



Rotor WF