



Tipo Hongo AF

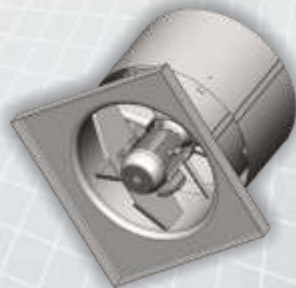


Extractor de aire axial Tipo Hongo AF

Diseñado para ventilación general, eficiente y muy económico. Para uso comercial e industrial incluyendo fábricas, almacenes, gimnasios, estacionamientos o cualquier área que requiera movimiento de aire como extractor de techo. Capacidad de operación de hasta 40,000 cfm de volumen a descarga libre. Aspas aerodinámicas. Construcción en acero al carbón. A solicitud se pueden fabricar en acero inoxidable o aluminio.

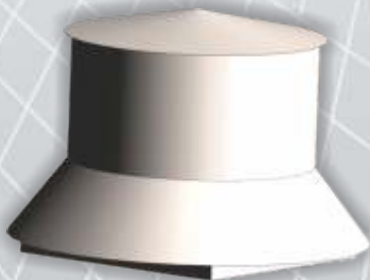


Tipo PR



Extractor axial de techo Tipo PR

Diseñado para ventilación general, eficiente y muy económico. Para uso comercial e industrial incluyendo fábricas, almacenes, gimnasios, estacionamientos o cualquier área que requiera ventilación general como extractor de techo o de pared. Capacidad de operación de hasta 40,000 cfm de volumen a descarga libre. Aspas aerodinámicas. Construidos en acero al carbón, y a solicitud, se pueden fabricar en acero inoxidable o aluminio. Con compuerta de descarga para evitar la entrada de lluvia cuando el equipo no esté en funcionamiento.



Gyra-Flo Tipo BT

Extractor de techo Gyra-Flo Tipo BT

Usa el rotor Diseño 10 y está diseñado para aplicaciones donde se requiere manejar aire a presiones estáticas moderadas y niveles de ruido muy bajos. Esta característica lo hace ideal para la ventilación en escuelas, iglesias, hospitales, teatros, etc. Está diseñado para controlar el flujo de aire y eliminar turbulencias y pérdidas a la descarga. Su baja velocidad periférica reduce el nivel de ruido del ventilador al mínimo, difícilmente obtenido con otro tipo de extractores. Capacidad de operación de hasta 25,000 cfm de volumen y presión estática de hasta $\frac{3}{4}$ " C.A. Fabricado en acero al carbón pero disponible en otros materiales.

Todos nuestros rotores son balanceados de acuerdo a la norma ISO 1940 grado G2.5.